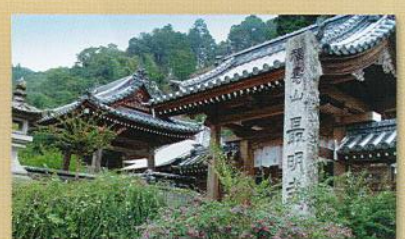




しおのえは、
約1300年の歴史を持つ
「名僧行基」ゆかりの
温泉郷。
豊かな自然に囲まれた
ゆったりとした雰囲気の中で
のんびり、またはアクティブに
しおのえを
満喫してください。

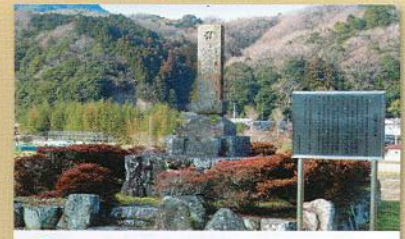
- キャンプ場ガイド**
- A 大滝山県民いこいの森**
 キャンプ場
 ☎087-893-0345
 - B 奥の湯公園キャンプ場**
 キャンプ・バーベキュー
 ☎087-893-1136
 - C 竜王山キャンプ場**
 キャンプ・バーベキュー
 ☎090-8282-1487



1 最明寺
 大宝元年、行基により開基と伝えられています。秋の名勝としても知られており、8月から9月の中秋の名月ごろまでが見頃です。



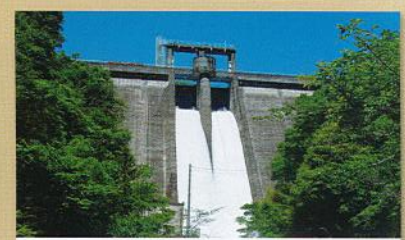
2 塩江町歴史資料館
 閉校となった小学校の校舎の一部を利用した資料館。塩江ゆかりの人物の資料や戦前の絵はがき等が展示されています。



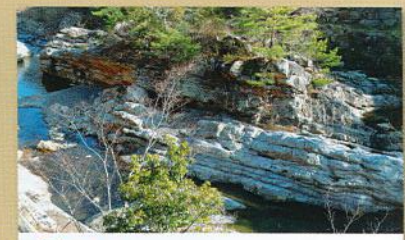
3 山田蔵人の墓
 山田蔵人は牛鬼を退治したことで有名な弓の名人です。豊臣秀吉の北朝鮮出兵にも参加したといわれています。



4 塩江美術館
 ホテルと文化の里公園内に建つ、自然豊かな場所にある美術館。自然光を取り入れた明るい館内で作品を鑑賞することができます。



5 内場ダム
 塩江のほぼ中央にある周囲6.5kmの県下屈指のダム。毎年5月下旬に催される「放流式」は圧巻です。



6 鏡岩
 白亜紀後期に形成された地層。この地層が浸食され岩肌にしわが多く、よろいのように見えます。



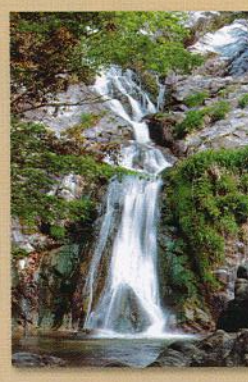
7 白人神社
 昔この神社の横にあった大木を切ろうとしたとき白蛇が巻き付いたということから、守護神は白蛇と伝えられています。



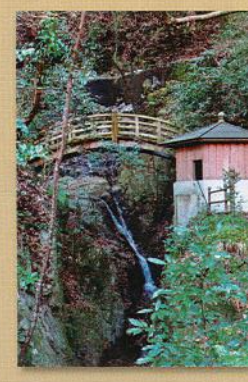
8 桜川ダム建設中
 完成すれば高さ、容量とも県内最大のダムとなります。現在工事中ですが見学可能で、ダムカード風記念写真撮影スポットが用意されています。



12 岩部八幡神社 大イチョウ
 樹齢約600年、樹高約33m、幹周約9mの大イチョウ。秋には美しく黄葉し、遠くからもその雄大な姿を見ることができます。香川県指定天然記念物です。



11 不動の滝
 弘法大師がこの滝で修法していたところ、忽然と不動明王が現れたという伝説があります。高さ約40m。巨岩が五段の階段状に成ることから五段の滝ともいわれています。



10 白纒の滝
 行基が発見したといわれる源泉近くにあり、山間から流れ落ちる姿が冠を結ぶ紐に似ていることから名付けられました。
 ※竪とは、冠がぬげないよう顎の下で結ぶ紐のこと



9 六角堂(塩江温泉源泉)
 その昔、熊野権現の導きで行基が発見したと伝えられる源泉で、近づく수록硫黄の匂いがします。